



معک

راهنمای
کالاهای شرکت
همتک پلاستیک



simorghdesign.com



شرکت همتک پلاستیک

طراح و تولیدکننده لوازم بهداشتی ساختمان

تهران، خیابان دماوند، خیابان اتحاد، خیابان چهارم غربی، پلاک ۳

۰۲۱ - ۷۷۳۳۹۸۹۸

۰۲۱ - ۷۷۳۳۹۸۹۱

info@mahakplastic.com

www.mahakplastic.com

mahakplastic

محصولات "مک" همگام با نیازهای صنعت ساختمان

شرکت همتک پلاستیک امروزه یکی از عمده ترین تولیدکنندگان لوازم بهداشتی ساختمانی و اتصالات مربوط به آن با نام تجاری "مک" در ایران است. محصولات این شرکت ظرف ۳۰ سال گذشته به تدریج افزایش یافته و هم اکنون شامل انواع سیفون‌های دیواری (فلاش تانک)، سیفون‌های سینک‌های فانتزی و معمولی، سیفون‌های وان، کفشور حمام، بالکن، پارکینگ، بام، انواع سردوش و شیر شناور (فلوتر) و همچنین، قطعات و اتصالات مورد نیاز این صنعت بوده که شرح و جزئیات بیشتر آن در این کاتالوگ به آگاهی شما رسانده شده است.

پای‌بندی به کیفیت و همگامی با نیازهای صنعت ساختمان در طی این مدت موجب شده است که از یک طرف، اعتماد مشتریان به نام "مک" بیشتر شود و از طرف دیگر، وظایف پیش‌روی شرکت با توجه به روند فزاینده نیاز به مسکن به اهداف استراتژیک تبدیل گردد. بنابراین، مهم‌ترین اهداف راهبردی شرکت همتک پلاستیک به شرح زیر خواهد بود:

- نام تجاری "مک" در بازار لوازم بهداشتی ساختمان یادآور کیفیت، قیمت مناسب و صرفه جویی در وقت و هزینه‌ها است. هدف تمام کارکنان و شبکه توزیع این واحد تولیدی، حمایت و نگهداری از این سرمایه ارزشمند خواهد بود.
- تولید محصولات جدید با توجه به اولویت نیازهای صنعت ساختمان و همگامی با آنان در زنجیره محصولات تولیدی از دیگر اهداف شرکت است.
- افزایش تقاضا برای مسکن در کشورهای منطقه مانند عراق، افغانستان و سوریه که نیازمند بازسازی پس از جنگ خواهند بود، شرایط مناسبی را برای حضور فعال‌تر در بازار فراهم می‌نماید. این واحد تولیدی در نظر دارد با افزایش بهره‌وری، سرمایه‌گذاری بر روی ساخت قالب‌های جدید دارای توان تولید بیشتر، کاهش مصرف انرژی با استفاده از ماشین‌آلات تولیدی دارای تکنولوژی روز و کاهش هزینه‌های بالاسری، بخشی از افزایش قیمت‌ها را که یکی از معضلات مهم و کهنه تولیدکنندگان کشور ما است، خنثی نماید و بتواند حضور گسترده‌تری در بازار منطقه داشته باشد.
- همکاری با شرکت‌های صاحب‌نام بین‌المللی به منظور ارتقای سطح کیفیت محصولات و انتقال دانش فنی کاربر به شرکت برای حضور بیشتر در عرصه رقابت جهانی و به‌کارگیری هر چه بیشتر نیروی انسانی بومی از اقدامات مهم این واحد تولیدی در سال‌های آینده خواهد بود.
- تحقیق و توسعه (R&D) و طراحی محصولات جدید و تاکید بیشتر بر نقش این قسمت در فعالیت‌های شرکت دارای اهمیت است. به منظور حمایت از واحد تحقیق و توسعه در سال‌های پیش‌رو، سرمایه‌گذاری بیشتری بر روی این قسمت و همچنین، همکاری با سازمان استاندارد برای تدوین استانداردهای تشویقی و اجباری در زمینه محصولات بهداشتی ساختمانی صورت خواهد گرفت.

درباره همتک پلاستیک





فهرست

۶	سیفون دیواری (فلاش تانک)	
۱۰	سیفون سینک فانتزی	
۱۲	سیفون سینک معمولی	
۱۶	سیفون وان	
۱۸	کفشور و کف خواب	
۲۶	سردوش	
۳۰	پمپ و شیر شناور	
۳۲	لوازم یدکی	

۸۵۰ L

سیفون دیواری (فلاش تانک)

دارای اهرم تخلیه

حجم تخلیه : ۵,۵±۵ لیتر

نرخ تخلیه : ۱,۶ تا ۲ لیتر بر ثانیه



۸۵۰ BL

سیفون دیواری (فلاش تانک)

دارای اهرم و دکمه تخلیه

حجم تخلیه : ۵,۵±۵ لیتر

نرخ تخلیه : ۱,۶ تا ۲ لیتر بر ثانیه



۸۵۰ B2

سیفون دیواری (فلاش تانک)

دارای پمپ تخلیه دو حالت

حداقل حجم تخلیه : ۳,۵ لیتر

حداکثر حجم تخلیه : ۷ لیتر



Mahak

۸۱۵ L

سیفون دیواری (فلاش تانک)

دارای اهرم تخلیه

حجم تخلیه : ۵,۵±۵ لیتر

نرخ تخلیه : ۱,۶ تا ۲ لیتر بر ثانیه



۸۱۵ BL

سیفون دیواری (فلاش تانک)

دارای اهرم و دکمه تخلیه

حجم تخلیه : ۵,۵±۵ لیتر

نرخ تخلیه : ۱,۶ تا ۲ لیتر بر ثانیه



۸۲۰ L

سیفون دیواری (فلاش تانک)

دارای اهرم تخلیه

حجم تخلیه : ۵,۵±۵ لیتر

نرخ تخلیه : ۱,۶ تا ۲ لیتر بر ثانیه





۳۶۲T

سیفون سینک ظرفشویی دو لگنه

دارای خروجی ماشین لباسشویی و ظرفشویی

دارای سرریز سینی



۳۶۱T

سیفون سینک ظرفشویی یک لگنه

دارای خروجی ماشین لباسشویی و ظرفشویی

دارای سرریز سینی



۳۶۳B

سیفون سینک ظرفشویی سه لگنه

دارای خروجی ماشین لباسشویی و ظرفشویی

دارای سرریز لگن



۳۶۲BT

سیفون سینک ظرفشویی دو لگنه

دارای خروجی ماشین لباسشویی و ظرفشویی

دارای سرریز سینی و سرریز لگن



توری استیل آب بند



تخلیه آسان رسوبات

۳۶۲

سیفون سینک ظرفشویی دو لگنه

دارای خروجی ماشین لباسشویی و ظرفشویی

مک



سیفون روشویی و سینک ظرفشویی
دارای زیرآب

1 1/2"

سیفون روشویی
بدون زیرآب

1 1/2"



سیفون سینک ظرفشویی
دارای خروجی ماشین لباسشویی و ظرفشویی

1 1/2"

سیفون سینک ظرفشویی
دارای زیرآب

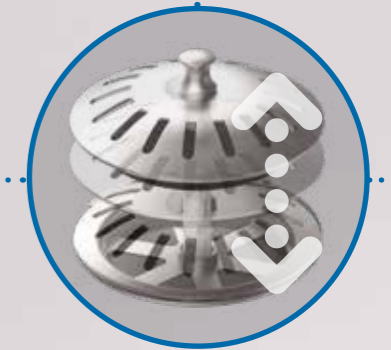
1 1/2"



سیفون سینک ظرفشویی دولگنه
دارای خروجی ماشین لباسشویی و ظرفشویی
دارای سرریز سینی

1 1/2"

1"



توری استیل
با کارکردی دوگانه
جلوگیری از خروج آشغال
و نگهداری آب درون سینک



۳۲۲ 
سیفون سینک ظرفشویی دولگنه
 دارای خروجی ماشین لباسشویی و ظرفشویی



۳۲۰ 
سیفون سینک ظرفشویی دولگنه



۳۱۸ T 
سیفون سینک ظرفشویی
 دارای خروجی ماشین لباسشویی و ظرفشویی
 دارای سرریز سینی




۳۳۵ 
سیفون سینک ظرفشویی دولگنه
 دارای خروجی ماشین لباسشویی و ظرفشویی

۳۳۴ 
سیفون روشویی و سینک ظرفشویی



۳۲۱ T 
سیفون سینک ظرفشویی دولگنه
 دارای خروجی ماشین لباسشویی و ظرفشویی
 دارای سرریز سینی



۳۲۱ 
سیفون سینک ظرفشویی دولگنه
 دارای خروجی ماشین لباسشویی و ظرفشویی



۴۲۰

سیفون سرریزدار وان با چرخش دریچه سرریز به راست

مکانیزم تخلیه : اتوماتیک

قطر لوله خرطومی تخلیه : ۴۰ میلی‌متر

طول لوله خرطومی تخلیه : ۶۰۰ میلی‌متر

درپوش کف بالا آمده و آب درون وان

تخلیه می‌شود. با چرخش دریچه به

چپ، وان آماده آب‌گیری خواهد شد.



۴۰۴

سیفون سرریزدار وان

مکانیزم تخلیه : دستی

قطر لوله خرطومی تخلیه : ۴۰ میلی‌متر

طول لوله خرطومی تخلیه : ۴۰۰ میلی‌متر



۴۰۱

سیفون زیردوشی

مکانیزم تخلیه : دستی



دارای دریچه کریستالی و زنجیر استنلس استیل

۴۱۰

سیفون سرریزدار وان

مکانیزم تخلیه : دستی

قطر لوله خرطومی تخلیه : ۴۰ میلی‌متر

طول لوله خرطومی تخلیه : ۶۰۰ میلی‌متر

۴۰۷

سیفون سرریزدار وان

مکانیزم تخلیه : دستی

قطر لوله خرطومی تخلیه : ۴۰ میلی‌متر

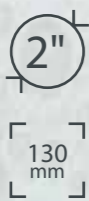
طول لوله خرطومی تخلیه : ۴۰۰ میلی‌متر

ویژگی کفشور لنگ

به دلیل هم مرکز نبودن سطح
و محور خروجی کفشور،
امکان نصب آن در بهترین حالت
و با کمترین ضایعات
در سرامیک کف وجود دارد.



۵۷۱۵
کفشور لنگ استیل
دارای دریچه استنلس استیل
با قابلیت چرخش سطح حول محور



چرخش سطح کفشور



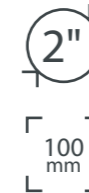
چرخش حول محور خروجی

مک



۵۲۴
کفشور

دارای ۷ طرح دریچه گوناگون



۵۲۲
کفشور سیفون دار

دارای ۲ طرح دریچه گوناگون



۵۶۰
کفشور سیفون دار

به خروجی آن، مهره ۵ وصل می‌گردد.

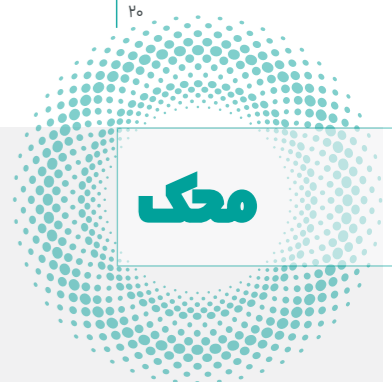
دارای ۶ طرح دریچه گوناگون



۵۲۶
کفشور

دارای ۷ طرح دریچه گوناگون





۵۷۱
کفشور لنگ

2"

با قابلیت چرخش سطح حول محور خروجی

130 mm

۵۷۰
کفشور لنگ

2"

با قابلیت چرخش سطح حول محور خروجی

150 mm

دارای ۶ طرح دریچه گوناگون



۵۶۸
کفشور

2"

دارای ۲ طرح دریچه گوناگون

150 mm



۵۶۱
کفشور سیفون دار

2"

به خروجی آن، مهره ۵ وصل می گردد.

150 mm

دارای ۶ طرح دریچه گوناگون



۵۲۵ S1
کفشور استیل

2"

دارای دریچه استنلس استیل

۵۷۲
کفشور لنگ

2"

با قابلیت چرخش سطح حول محور خروجی

160 mm

۵۶۹
کفشور لنگ

2"

با قابلیت چرخش سطح حول محور خروجی

120 mm

۵۲۸
کفشور لنگ

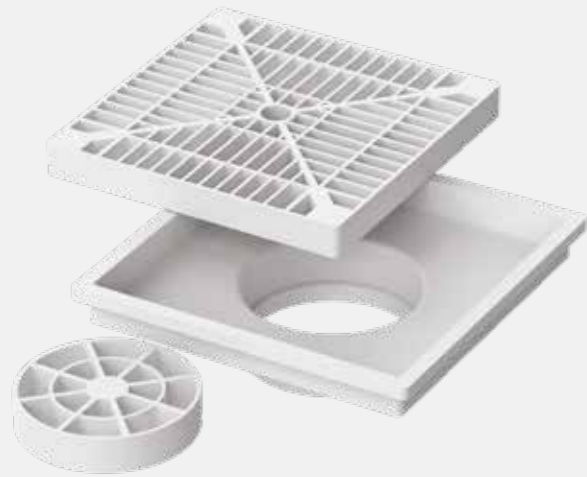
2"

با قابلیت چرخش سطح حول محور خروجی

120 mm

دارای ۷ طرح دریچه گوناگون

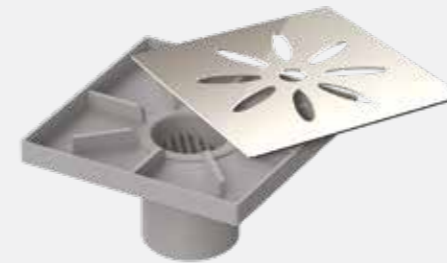




۵۶۷
کفشور پارکینگ
4"
200 mm



۵۶۲
کفشور پارکینگ
4"
175 mm



۵۵۱S
کفشور استیل
دارای دریچه استنلس استیل
2"
130 mm



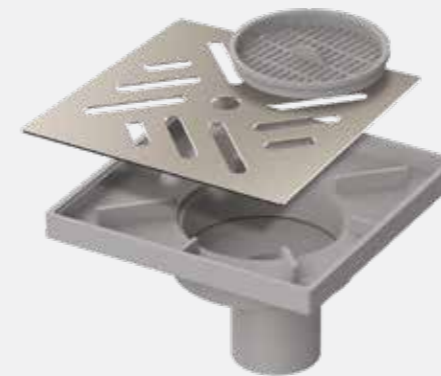
۵۲۵S2
کفشور استیل
دارای دریچه استنلس استیل
2"
100 mm



۵۴۰B
کفشور بام
4"
200 mm



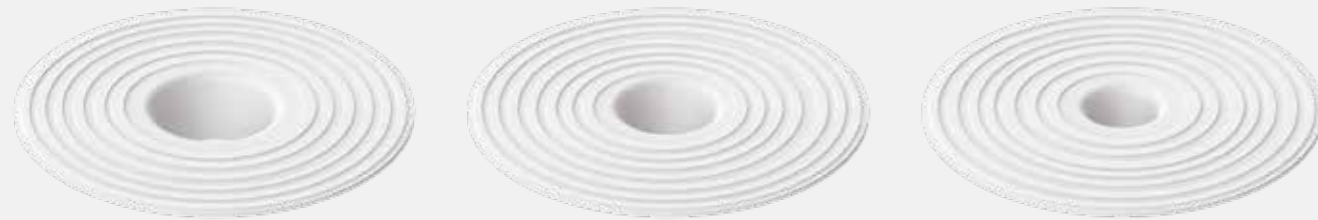
۵۶۳B
کفشور بام
4"
175 mm



۵۷۲S
کفشور لنگ استیل
دارای دریچه استنلس استیل
با قابلیت چرخش سطح حول محور خروجی
2"
160 mm



۵۵۲S
کفشور استیل
دارای دریچه استنلس استیل
2"
160 mm



۵۶۵-۱۰۰
کف خواب



قابل استفاده برای کفشورهای مختلف
قطر خروجی : ۸۰ میلی متر

۵۶۵-۸۰
کف خواب



قابل استفاده برای کفشورهای مختلف
قطر خروجی : ۶۰ میلی متر

۵۶۵-۶۰
کف خواب



قابل استفاده برای کفشورهای مختلف
قطر خروجی : ۵۰ میلی متر



۵۶۵-۱۲۰
کف خواب گود



قابل استفاده برای توالت های ایرانی، فرنگی و کفشورهای مختلف
قطر خروجی : ۱۰۰ میلی متر

۵۶۵-۱۲۰
کف خواب تخت



قابل استفاده برای توالت های ایرانی، فرنگی و کفشورهای مختلف
قطر خروجی : ۱۰۰ میلی متر

محک

شیوه نصب
کف خواب "محک"

موزاییک یا کاشی

کفشور

ملات

لایه بالایی قیرگونی

کف خواب

لایه پایینی قیرگونی

اندود ماسه و سیمان

پوکه / شیب بندی

بتون

لوله فاضلاب

ویژگی های
کف خواب "محک"

• عایق کاری مطمئن سرویس های بهداشتی • جلوگیری از نشت آب، فاضلاب، رطوبت و بوی نامطبوع • ایجاد یکپارچگی بین کف خواب و سیفون • عدم ایجاد اختلاف سطح در کف سازی • قابلیت اتصال به کلیه سیستم های لوله کشی فاضلاب • جلوگیری از ریزش مصالح بنایی به داخل لوله و سیفون • آسیب ناپذیری عایق کاری هنگام فنر زدن اجرا و نصب سریع



۷۰۵
سردوش

قطر : ۷۵ میلی‌متر



۷۰۳
سردوش

قطر : ۷۵ میلی‌متر



۷۰۸
سردوش متحرک

قطر : ۷۵ میلی‌متر



۷۰۶
سردوش

قطر : ۷۵ میلی‌متر



چرخش ۳۶۰ درجه‌ای

۷۱۵
سردوش متحرک

قطر : ۱۶۰ میلی‌متر



۷۵۳
دوش تلفنی (کروم)
دارای "آب بان"
قطر : ۷۰ میلی متر

1/2"

70 mm

۷۵۲
دوش تلفنی
دارای "آب بان"
قطر : ۷۰ میلی متر

1/2"

70 mm



۷۱۱
سردوش متحرک
قطر : ۱۳۰ میلی متر

1/2"

130 mm



۷۱۰
سردوش متحرک
قطر : ۱۰۰ میلی متر

1/2"

100 mm



۷۱۴
سردوش متحرک
قطر : ۱۶۰ میلی متر

1/2"

160 mm



۷۱۲
سردوش متحرک
قطر : ۱۳۰ میلی متر

1/2"

130 mm



۸۰۹
پمپ سیفون فرنگی
مکانیزم تخلیه : دکمه‌ای



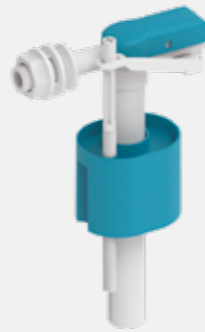
۸۰۸
پمپ سیفون دیواری
مکانیزم تخلیه : دکمه‌ای - اهرمی



۸۰۵
پمپ سیفون دیواری
مکانیزم تخلیه : اهرمی



۸۱۴
شیر شناور
نوع آب‌گیری : از کف
برای سیفون‌های دیواری و فرنگی
آب‌گیری سریع و بدون صدا



۸۱۱
شیر شناور
نوع آب‌گیری : از کنار
برای سیفون‌های دیواری و فرنگی
آب‌گیری سریع و بدون صدا



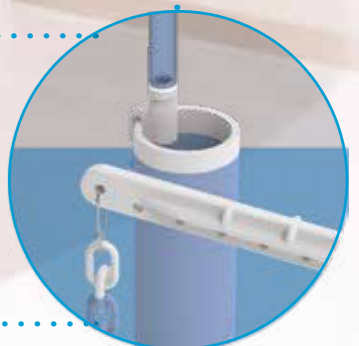
۸۱۰
شیر شناور
نوع آب‌گیری : از کنار
برای سیفون‌های دیواری و فرنگی
آب‌گیری سریع و بدون صدا



۸۱۶
شیر شناور
نوع آب‌گیری : از کف
برای سیفون‌های دیواری و فرنگی، قابلیت تنظیم آسان،
آب‌گیری سریع و بدون صدا، دارای دورشور مخزن



**پرکردن لوله تخلیه پمپ
همزمان با آب‌گیری و برای
پرهیز از پراکندگی بوی
ناخوشایند از توالت فرنگی**





۲۰۵
زیرآب کامل ۵ کوتاه $1\frac{1}{2}$ "



۲۰۳
زیرآب کامل ۵ بلند $1\frac{1}{2}$ "



۲۰۱
زیرآب کامل ۴ $1\frac{1}{4}$ "



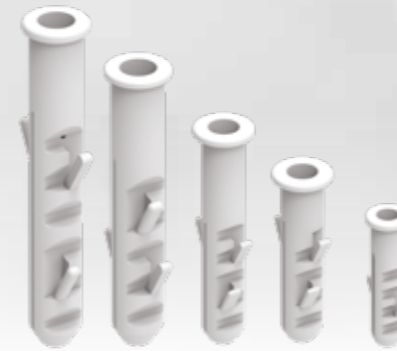
۲۲۷
زیرآب سینک فانتزی
دارای خروجی برای سرریز سینی،
لگن یا گرد $1\frac{1}{2}$ "



۲۰۸
زیرآب سینک فانتزی $1\frac{1}{2}$ "



۲۰۶
زیرآب سینک فانتزی $1\frac{1}{2}$ "



رولپلاگ
۱۰۳ طول : ۳۰ میلی-متر 6.5 mm
۱۰۴ طول : ۴۰ میلی-متر 8 mm
۱۰۵ طول : ۵۰ میلی-متر 10 mm
۱۰۶ طول : ۶۰ میلی-متر
۱۰۷ طول : ۷۰ میلی-متر





محصولات "محک" همگام با استانداردهای جهانی

برای تولید محصولات محک از دستگاه‌های پیشرفته و مواد اولیه بسیار مرغوب و باکیفیت استفاده شده و تمام مراحل تولید، مونتاژ و بسته‌بندی کالا تحت نظارت کامل گروه کنترل کیفیت صورت پذیرفته تا از سلامت و کارایی محصول نهایی اطمینان حاصل شود. همچنین، واحد کنترل کیفیت به بررسی و رتبه‌بندی تامین‌کنندگان بر اساس میزان کیفیت مواد اولیه یا قطعات ارسالی، آموزش و نظارت بر کارکنان به منظور شناخت و اجرای کامل نظام نامه کیفیت شرکت، بازنگری و به‌روزرسانی سیاست‌های کنترل کیفیت با مشارکت مدیریت شرکت می‌پردازد.

"حفاظت از زمین با استانداردها"

زمین یک منبع محدود حیات در منظومه پهناور خورشیدی است. زندگی روی زمین به انرژی خورشید وابسته است. هر چند طی قرن گذشته، انسان و فعالیت‌های وسیع صنعتی ناشی از تمدن مدرن ما مقادیری به گازه‌های گلخانه‌ای زمین افزوده‌اند که بر آب و هوا و تمام اشکال حیات تبعات منفی داشته است. در عین حال، رشد سریع جمعیت و شهرسازی وسیع، بهره‌گیری مسئولانه از منابع محدود را می‌طلبد.

برای کاهش تأثیرات انسانی بر زمین‌مان نیازمند اراده سیاسی، اقدامات متمرکز و ابزارهای مناسب هستیم. استانداردهای بین‌المللی یکی از این ابزارها هستند.

استانداردهایی که توسط سه سازمان IEC، ISO و ITU تدوین می‌شوند، راه‌حل‌های آزموده و واقعی را برای چالش‌های فنی ارائه می‌دهند. استانداردها عمدتاً اشتراک‌گذاری وسیع دانش فنی میان کارشناسان خبره در میان کشورهای توسعه‌یافته و در حال توسعه را به طور یکسان فراهم می‌آورند. استانداردها همه جوانب صرفه‌جویی انرژی، کیفیت آب و هوا را شامل می‌شوند و پروتکل‌ها و روش‌های اندازه‌گیری استاندارد شده را وضع می‌نمایند. استفاده گسترده از استانداردها موجب کاهش تبعات فرآیندهای تولیدی و صنعتی شده، استفاده مجدد از منابع محدود را فراهم نموده و بازدهی انرژی را ارتقا می‌بخشد.

ویژگی کلاهک تهویه

سرپوش کلاهک از ورود آب باران به درون چاه فاضلاب جلوگیری می‌کند.

با تنظیم جهت دهانه کلاهک، از انتشار بوی ناخوشایند فاضلاب توسط کولرها به درون ساختمان جلوگیری می‌شود.

سوپاپ یک‌طرفه تنها با فشار گازهای تولیدشده عمل نموده و به هنگام وزش باد، از ورود آن به داخل چاه فاضلاب و انتشار بوی ناخوشایند جلوگیری می‌کند.

طراحی درپوش خروجی کلاهک به گونه‌ای است که برای نصب روی انواع لوله‌های چدنی، فلزی، پلی‌اتیلن و پولیکا با هر اندازه‌ای مناسب است.



۹۲۰

کلاهک تهویه فاضلاب

جلوگیری از پخش بوی ناخوشایند در ساختمان

مقاوم در برابر تابش نور خورشید و سرمای زیر صفر درجه سانتی‌گراد

